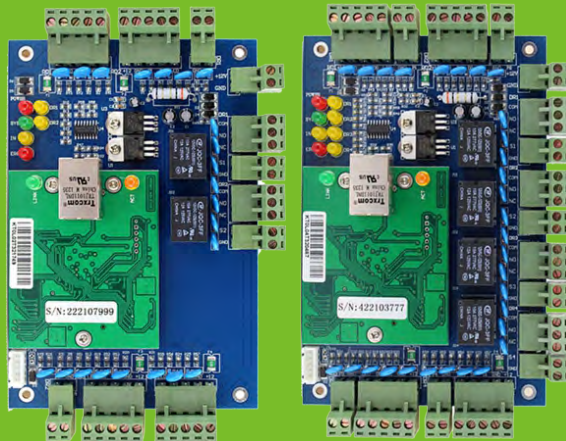




Software Gestionado



S/GCAV2PT

S/GCAV4PT

¿Qué es el control de acceso?

El control de acceso se centra en controlar quién tiene acceso, por ejemplo, a una oficina o instalación. Por lo general, esto se logra restringiendo el acceso a ciertos tipos de grupos o niveles de acceso. Con el control de acceso, los visitantes, empleados, ejecutivos, autónomos o empleados pueden acceder de forma fácil y segura.

Hay diferentes campos de control de acceso, como el control de acceso a la red, el control de acceso al servidor web y el control de acceso autónomo. A diferencia del acceso abierto, el control de acceso proporciona control y seguridad para abordar la seguridad y la conveniencia para mantener su negocio funcionando de forma segura.

Especificaciones

Parametros	Panel de Control (2 Puertas)	Panel de Control (4 Puertas)
Modelo #	S/GCAV2PT	S/GCAV4PT
Comunicación	Adaptable TCP/IP 10M/100M	Adaptable TCP/IP 10M/100M
Descripción	Controle 2 puertas, entre y salga por la puerta deslizando la tarjeta, o ingrese deslizando la tarjeta y salga por la puerta con el botón.	Controle 4 puertas, entre por la puerta deslizando la tarjeta y salga por la puerta con el botón
Medidas de PCB	160mm*106mm	218mm*106mm
Tamaño de la Caja	273mm*228mm*65mm	
Fuente de Alimentación	12VDC 4-7A	
Consumo del Circuito Eléctrico	Menos de 100 mA	
Formato de Entrada	Wiegand 26	
Cantidad de Lectores	4 pcs	4 pcs
Puertas Controladas	2 puertas	4 puertas
Ajuste de tiempo de apertura de la puerta	1-600 segundos (ajustable)	
pcs máx de controlador	No limite	

temperatura de operacion	-40°C~70°C	
Humedad de Operación	10-90 % RH , Sin condensación	
Cantidad de Usuarios	20,000 Usuarios	
Cantidad de eventos Offline	100,000 eventos	
Medida de protección contra cortes de energía	Memoria de alta velocidad, los registros nunca se pierden	
Distancia máxima del lector al controlador	100 m (distancia de sugerencia 80 m)	
Distancia máxima entre controladores	TCP / IP: depende del área de cobertura net	
Alarma por mucho tiempo de puerta abierta, intrusión ilegal,	SI	
Alarmas de incendio y alarma	Si no hay conexión con la placa de expansión, solo tiene alarma de interfaz de software y conduce el altavoz de la computadora. Si está conectado con una placa de expansión, puede activar la alarma por hardware, si está conectado con una placa de expansión reforzada, puede activar la alarma de seguridad, el modelo es ACB-EA05	
Puerta abierta y cerrada durante mucho tiempo	SI	
Puerta abierta a distancia remota	SI	
Esclusa	SI	SI
Anti pass back	SI	SI
Apertura Multitarjeta	SI	
Abierto mucho tiempo a la hora especificada	SI	
Mapa electronico	SI	
Bloqueo de urgencia	SI	
Desbloqueo de la primer tarjeta	SI	
Desbloqueo basado en validación interna y externa	SI	
Teclado (tarjeta + contraseña, super contraseña)	SI	

Potente función para el software de la placa SEG

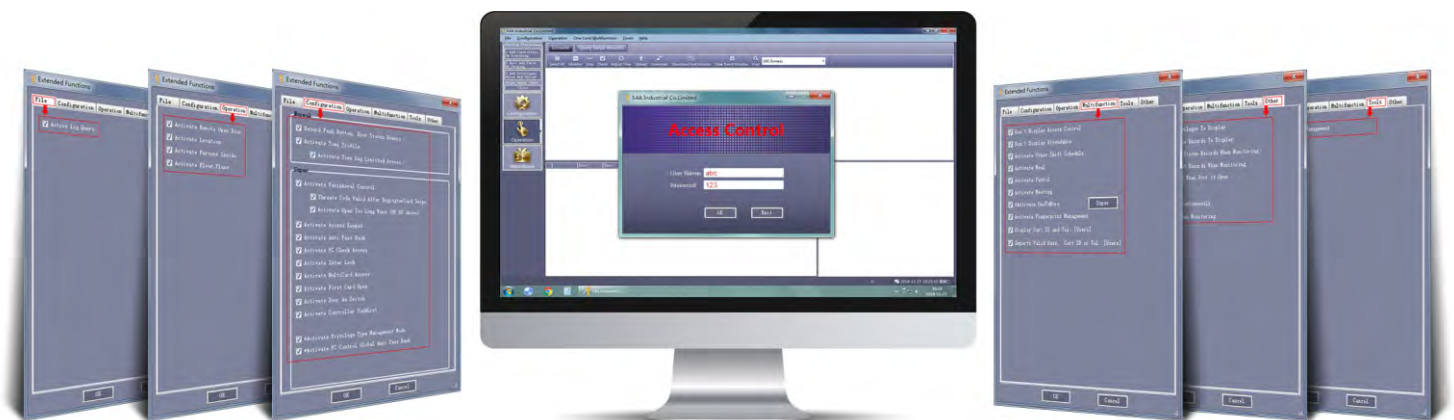


Diagrama de cableado para control de acceso de múltiples puertas

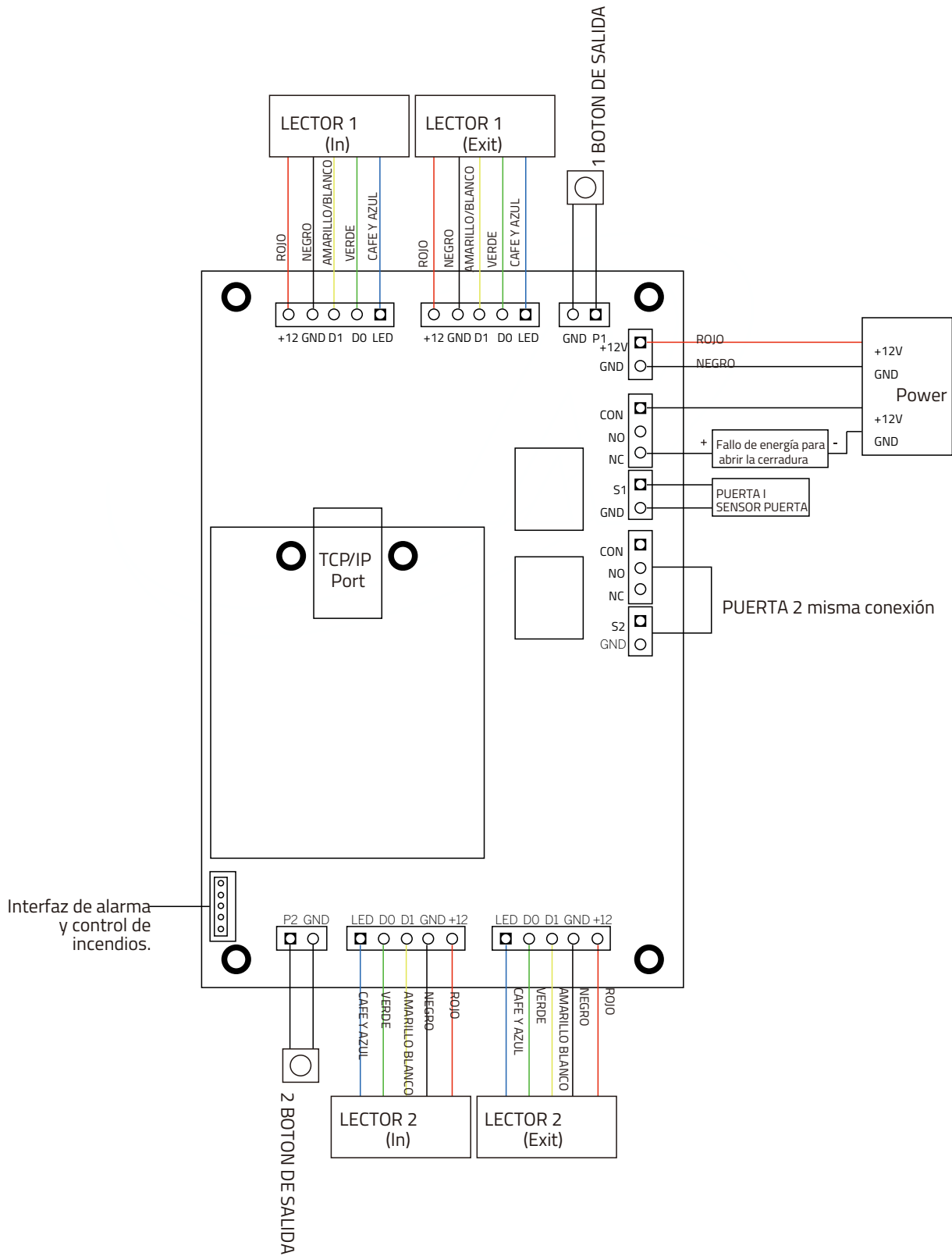


Diagrama de cableado para control de acceso de múltiples puertas

